



Shenzhen Toby Technology Co., Ltd.

1A/F., Bldg.6, Yusheng Industrial Zone, The National Road No.107 Xixiang
Section 467, Xixiang, Bao'an, Shenzhen, Guangdong, China
Tel: (86) 755-26509301/02 Fax: (86) 755-26509195 Http: //www.toby.com.cn

CONSOLIDATED TEST REPORT

Sample information:

1. Applicant: Ekston
2. Applicant Address: Núcleo Industrial de Murtede, Lote 5, 3060-372 Murtede-Portugal
3. Sample Name: Smartwatch
4. Brand Name: EKSTON
5. Model(s): 97431, RI02, 57431, RI03
6. Manufacturer: [REDACTED]
7. Manufacturer Address: [REDACTED]
8. Sample received date: Jan. 09, 2020
9. Testing period: Jan. 09-13, 2020

Testing Required:

- 1) In accordance with the RoHS Directive 2015/863/EU amending Annex II Directive 2011/65/EU.
- 2) As specified by client, to determine Lead, Cadmium, Mercury, Hexavalent Chromium, PBBs, PBDEs and Phthalates (DEHP, BBP, DBP, DIBP) content in the selected materials (see remark) of submitted sample with reference to Directive 2015/863/EU of the European Parliament and of The Council of 31 March 2015 (RoHS, Previously 2002/95/EC and 2011/65/EU)

Test Standards:

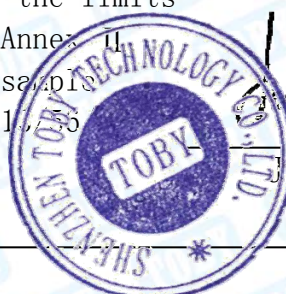
Testing Item	Pretreatment method	Measuring method	Report Limit
Lead (Pb)	IEC 62321, Ed1:2013	IEC62321 (ICP-OES)	2ppm
Cadmium (Cd)	IEC 62321, Ed1:2013	IEC62321 (ICP-OES)	2ppm
Mercury (Hg)	IEC 62321, Ed1:2013+A1:2017	IEC62321 (ICP-OES)	2ppm
Chromium (Cr ⁶⁺)	IEC 62321, Ed1:2015 IEC 62321, Ed1:2017	IEC62321 (UV-VIS)	0.1 μg/cm ² 8ppm
PBBs/ PBDEs	IEC 62321, Ed1:2015	IEC62321 (GC-MS)	5ppm
Phthalates	IEC 62321, Ed1:2017	IEC62321 (GC-MS)	30ppm

Remarks:

1. The test report is valid for above tested sample only and shall not be reproduced in part without written approval of the company.
2. Characterization & Condition of sample: Normal.
3. Ambient Condition During Testing: (17~22) °C, (50~68) % RH.

Conclusion:

Based on the performed tests on submitted sample(s), the results of Cadmium, Lead, Mercury, Hexavalent Chromium Cr(VI), PBBs, PBDEs and Phthalates comply with the limits as set by RoHS Directive 2015/863/EU amending Annex II Directive 2011/65/EU and the tested submitted sample(s) complied with the requirements of Directive 2011/65/EU.



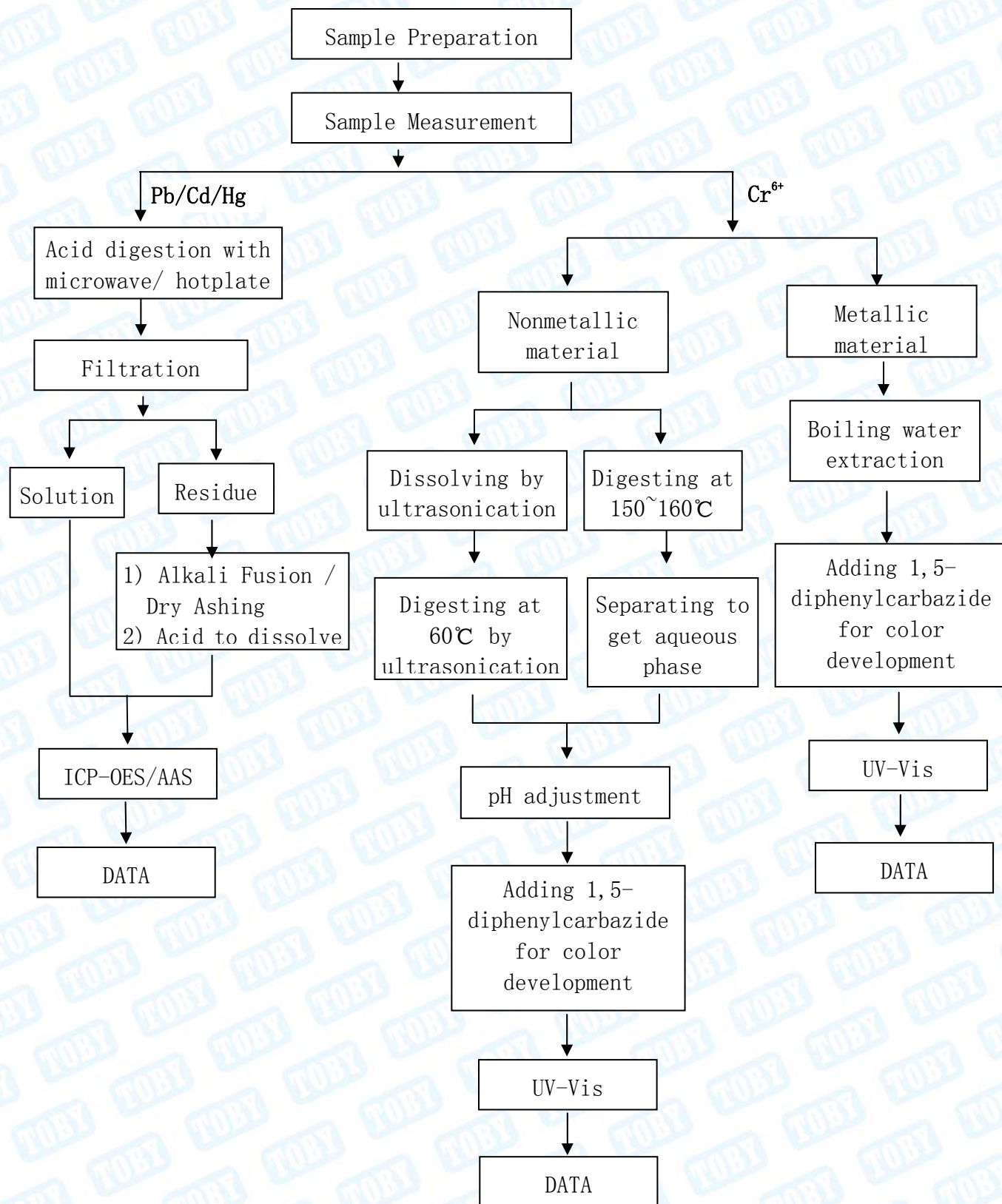
Justin Zhang

Justin Zhang
Manager

CONSOLIDATED TEST REPORT

Test flow:

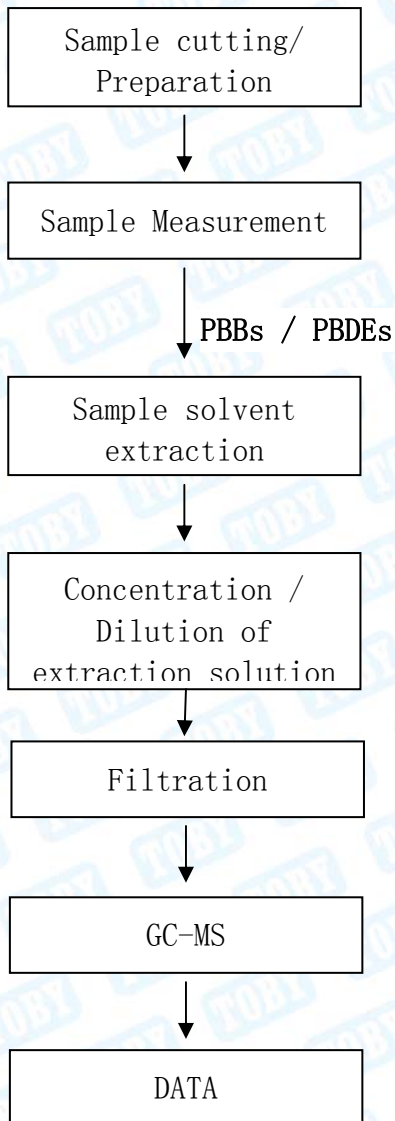
1. To Determine Lead/Cadmium/Mercury/ Hexavalent Chromium Content:





CONSOLIDATED TEST REPORT

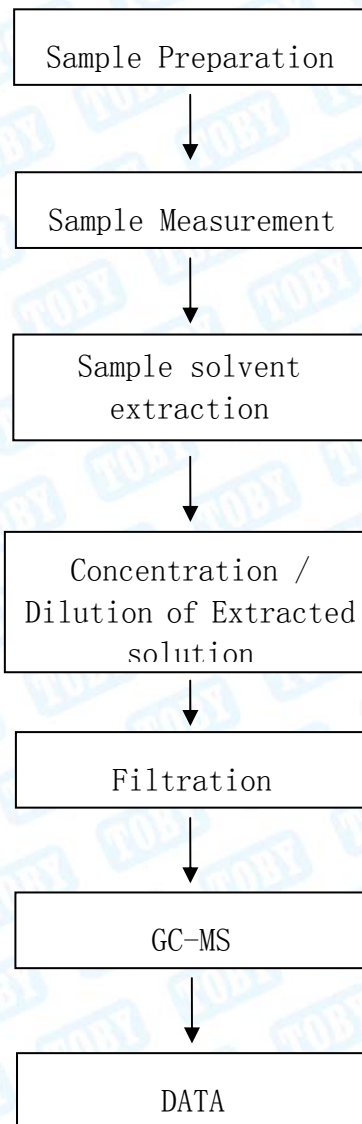
2. To Determine PBBs/PBDEs Content:





CONSOLIDATED TEST REPORT

3. To Determine Phthalates Content:





Shenzhen Toby Technology Co., Ltd.

1A/F., Bldg.6, Yusheng Industrial Zone, The National Road No.107 Xixiang

Section 467, Xixiang, Bao'an, Shenzhen, Guangdong, China

Tel: (86) 755-26509301/02 Fax: (86) 755-26509195 Http: //www. tobylab.cn

CONSOLIDATED TEST REPORT

NO.	SAMPLES NAME	TEST REPORT NO.	DESCRIPTION	REMARK
1	PCB	SCL01H017520001E	PCB (TESTED AS A WHOLE)	---
2	IC	SHAEC1602788902	BLACK BODY WITH SILVERY METAL	---
3	CHIP RESISTOR	CE/2016/90826	RESISTOR PRODUCT	---
4	CHIP CAPACITOR	CE/2016/52458	MIXED ALL PARTS	---
5.1	DIODE	A218000106110103	BLACK SOLID WITH BROWN PRINTING	---
5.2			METAL PIN WITH SILVERY PLATING	---
6.1	AUDION	CANEC1600018203	BLACK PLASTIC	---
6.2			SILVERY METAL PIN	---
7	BATTERY	CANEC1301449301	“BATTERY”	---
8	CRYSTALS	SZXEC1700380401	“CRYSTAL” MIXED	---
9	FPC	KA/2013/34058B	BROWN THIN BODY	---
10	LCD	CE/2013/36391	MIXED ALL PARTS	---
11	SWITCH	CANEC1602985603	SILVERY METAL	---
12.1	WIRE	SCL01I063242009E	RED WIRE	---
12.2		SCL01I063242011E	BLACK WIRE	---
12.3		CANML1712657901	BLUE WIRE	---
12.4		CANEC1614900601	SILVERY PLATED METAL WIRE	---
13	SOLDER	CANEC1601032528	SILVERY METAL	---
14	SCREW	CANEC1606489604	SILVERY METAL METAL	---
15	VIBRATING MOTOR	SEE ANNEX A		---
16.1	WATCHBAND	CANEC1611695101	BLACK SILICONE	---
16.2		SZXEC1700158303	SILVERY METAL	---
17.1	SHELL	CANEC1700888601	BLACK PLASTIC GRAINS	---
17.2		CANEC1614589504	TRANSPARENT PLASTIC	---



Shenzhen Toby Technology Co., Ltd.

1A/F., Bldg.6, Yusheng Industrial Zone, The National Road No.107 Xixiang
Section 467, Xixiang, Bao'an, Shenzhen, Guangdong, China

Tel: (86) 755-26509301/02 Fax: (86) 755-26509195 Http: //www. tobylab.cn

CONSOLIDATED TEST REPORT

17.3		SZXEC1800275101	SILVERY METAL	---
18.1	USB WIRE	CANEC1700888602	BLACK PLASTIC GRAINS	---
18.2		CANEC1700332802	WHITE PLASTIC GRAINS	---
18.3		CANEC1601085703	SILVERY METAL	---
18.4		CANEC1705593805	COPPER COLORED METAL WIRE	---



Shenzhen Toby Technology Co., Ltd.

1A/F., Bldg.6, Yusheng Industrial Zone, The National Road No.107 Xixiang

Section 467, Xixiang, Bao'an, Shenzhen, Guangdong, China

Tel: (86) 755-26509301/02 Fax: (86) 755-26509195 Http: //www. tobylab.cn

CONSOLIDATED TEST REPORT

ANNEX A (ALL COMPONENT OF VIBRATING MOTOR)

TEST NO.	SAMPLES NAME	TEST REPORT NO.	DESCRIPTION	REMARK
15. 1	FPC	KA/2013/34058B	BROWN THIN BODY	---
15. 2. 1	COIL ASSEMBLY	CANEC1613736501	COPPER WIRE WITH TRANSPARENT SURFACE	---
15. 2. 2		ECL01I041928021E	BLACK PLASTIC PARTICLE	---
15. 3	COUNTE WEIGHT	CC/2015/60173A	BLACK GRAIN	---
15. 4	BRUSH	CANEC1400424802	DK-GRAY MATERIAL	---
15. 5	BEARING	CANML16206226301	COPPER METAL	---
15. 6	SHAFT	CANEC1602985603	SILVERY METAL	---
15. 7	MAGNET	CANML1602822501	MAGNETIC METAL	---
15. 8	ADHESIVE-UV	CANEC1405174103	TRANSLUCENT LIQUID	---
15. 9. 1	LEAD WIRE	SCL01I063242009E	RED WIRE	---
15. 9. 2		SCL01I063242011E	BLACK WIRE	---
15. 9. 3		ECL01I011606003C	SILVERY METAL WIRE	---
15. 10	BRACKET	CANEC1604953001	SILVERY METAL	---
15. 11	CASE	CANEC1604953002	SILVERY METAL	---



Shenzhen Toby Technology Co., Ltd.

1A/F., Bldg.6, Yusheng Industrial Zone, The National Road No.107 Xixiang

Section 467, Xixiang, Bao'an, Shenzhen, Guangdong, China

Tel: (86) 755-26509301/02 Fax: (86) 755-26509195 Http: //www.tobylab.cn

CONSOLIDATED TEST REPORT

1) Test Result: Heavy Metals (Pb, Cd, Cr⁶⁺, Hg) Tests

Element	Pb	Cd	Cr ⁶⁺	Hg
Limit:	1000 (mg/kg)	100 (mg/kg)	1000 (mg/kg)	1000 (mg/kg)
1	N. D.	N. D.	N. D.	N. D.
2	N. D.	N. D.	N. D.	N. D.
3	N. D.	N. D.	N. D.	N. D.
4	N. D.	N. D.	N. D.	N. D.
5.1	N. D.	N. D.	N. D.	N. D.
5.2	36	N. D.	N. D.	N. D.
6.1	N. D.	N. D.	N. D.	N. D.
6.2	20	N. D.	N. D.	N. D.
7	SEE ANNEX B			
8	N. D.	N. D.	N. D.	N. D.
9	N. D.	N. D.	N. D.	N. D.
10	N. D.	N. D.	N. D.	N. D.
11	N. D.	N. D.	N. D.	N. D.
12.1	N. D.	N. D.	N. D.	N. D.
12.2	N. D.	N. D.	N. D.	N. D.
12.3	15	N. D.	N. D.	N. D.
12.4	N. D.	N. D.	N. D.	N. D.
13	30	N. D.	N. D.	N. D.
14	4	N. D.	N. D.	N. D.
15.1	N. D.	N. D.	N. D.	N. D.
15.2.1	N. D.	N. D.	N. D.	N. D.
15.2.2	N. D.	N. D.	N. D.	N. D.
15.3	N. D.	N. D.	N. D.	N. D.
15.4	N. D.	N. D.	N. D.	N. D.
15.5	13	N. D.	N. D.	N. D.
15.6	N. D.	N. D.	N. D.	N. D.
15.7	N. D.	N. D.	N. D.	N. D.



Shenzhen Toby Technology Co., Ltd.

1A/F., Bldg.6, Yusheng Industrial Zone, The National Road No.107 Xixiang
Section 467, Xixiang, Bao'an, Shenzhen, Guangdong, China

Tel: (86) 755-26509301/02 Fax: (86) 755-26509195 Http: //www.tobylab.cn

CONSOLIDATED TEST REPORT

15.8	N. D.	N. D.	N. D.	N. D.
15.9.1	N. D.	N. D.	N. D.	N. D.
15.9.2	N. D.	N. D.	N. D.	N. D.
15.9.3	N. D.	N. D.	N. D.	N. D.
15.10	5	N. D.	N. D.	N. D.
15.11	4	N. D.	N. D.	N. D.
16.1	N. D.	N. D.	N. D.	N. D.
16.2	N. D.	N. D.	N. D.	N. D.
17.1	N. D.	N. D.	N. D.	N. D.
17.2	N. D.	N. D.	N. D.	N. D.
17.3	N. D.	N. D.	N. D.	N. D.
18.1	N. D.	N. D.	N. D.	N. D.
18.2	N. D.	N. D.	N. D.	N. D.
18.3	N. D.	N. D.	N. D.	N. D.
18.4	N. D.	N. D.	N. D.	N. D.

- ◆ “N. D.” means “Not Detected”, method detection limit=2mg/kg.
- ◆ “*” means be exempted from RoHS Directive.

ANNEX A (Heavy Metals Test Result of Battery (Pb, Cd, Hg))

Element	Pb	Cd	Hg
Limit:	0.004%	0.002%	0.0005%
7	N. D.	N. D.	N. D.

- ◆ “N. D.” means “Not Detected”, method detection limit=2mg/kg.
- ◆ Button Cell content meets requirement of 98/101/EC & 2013/56/EU.
- ◆ “*” means be exempted from RoHS Directive.



Shenzhen Toby Technology Co., Ltd.

1A/F., Bldg.6, Yusheng Industrial Zone, The National Road No.107 Xixiang
Section 467, Xixiang, Bao'an, Shenzhen, Guangdong, China

Tel: (86) 755-26509301/02 Fax: (86) 755-26509195 Http: //www.tobylab.cn

CONSOLIDATED TEST REPORT

2) Test Result: Brominated Flame Retardants (PBBs & PBDEs) Tests

PBBs	1	2	3	4	5.1	6.1	8	9	10
MONOBROMOBIPHENYL	N. D.	N. D.	N. D.	N. D.	N. D.	N. D.	N. D.	N. D.	N. D.
DIBROMOBIPHENYL	N. D.	N. D.	N. D.	N. D.	N. D.	N. D.	N. D.	N. D.	N. D.
TRIBROMOBIPHENYL	N. D.	N. D.	N. D.	N. D.	N. D.	N. D.	N. D.	N. D.	N. D.
TETRABROMOBIPHENYL	N. D.	N. D.	N. D.	N. D.	N. D.	N. D.	N. D.	N. D.	N. D.
PENTABROMOBIPHENYL	N. D.	N. D.	N. D.	N. D.	N. D.	N. D.	N. D.	N. D.	N. D.
HEXABROMOBIPHENYL	N. D.	N. D.	N. D.	N. D.	N. D.	N. D.	N. D.	N. D.	N. D.
HEPTABROMOBIPHENYL	N. D.	N. D.	N. D.	N. D.	N. D.	N. D.	N. D.	N. D.	N. D.
OCTABROMOBIPHENYL	N. D.	N. D.	N. D.	N. D.	N. D.	N. D.	N. D.	N. D.	N. D.
NONABROMOBIPHENYL	N. D.	N. D.	N. D.	N. D.	N. D.	N. D.	N. D.	N. D.	N. D.
DECABROMOBIPHENYL	N. D.	N. D.	N. D.	N. D.	N. D.	N. D.	N. D.	N. D.	N. D.
Sum of PBBs	N. D.	N. D.	N. D.	N. D.	N. D.	N. D.	N. D.	N. D.	N. D.
PBDEs	1	2	3	4	5.1	6.1	8	9	10
MONOBROMODIPHENYL ETHER	N. D.	N. D.	N. D.	N. D.	N. D.	N. D.	N. D.	N. D.	N. D.
DIBROMODIPHENYL ETHER	N. D.	N. D.	N. D.	N. D.	N. D.	N. D.	N. D.	N. D.	N. D.
TRIBROMODIPHENYL ETHER	N. D.	N. D.	N. D.	N. D.	N. D.	N. D.	N. D.	N. D.	N. D.
TETRABROMODIPHENYL ETHER	N. D.	N. D.	N. D.	N. D.	N. D.	N. D.	N. D.	N. D.	N. D.
PENTABROMODIPHENYL ETHER	N. D.	N. D.	N. D.	N. D.	N. D.	N. D.	N. D.	N. D.	N. D.
HEXABROMODIPHENYL ETHER	N. D.	N. D.	N. D.	N. D.	N. D.	N. D.	N. D.	N. D.	N. D.
HEPTABROMODIPHENYL ETHER	N. D.	N. D.	N. D.	N. D.	N. D.	N. D.	N. D.	N. D.	N. D.
OCTABROMODIPHENYL ETHER	N. D.	N. D.	N. D.	N. D.	N. D.	N. D.	N. D.	N. D.	N. D.
NONABROMODIPHENYL ETHER	N. D.	N. D.	N. D.	N. D.	N. D.	N. D.	N. D.	N. D.	N. D.
DECABROMODIPHENYL ETHER	N. D.	N. D.	N. D.	N. D.	N. D.	N. D.	N. D.	N. D.	N. D.
Sum of PBDEs	N. D.	N. D.	N. D.	N. D.	N. D.	N. D.	N. D.	N. D.	N. D.



Shenzhen Toby Technology Co., Ltd.

1A/F., Bldg.6, Yusheng Industrial Zone, The National Road No.107 Xixiang
Section 467, Xixiang, Bao'an, Shenzhen, Guangdong, China

Tel: (86) 755-26509301/02 Fax: (86) 755-26509195 Http: //www. tobylab.cn

CONSOLIDATED TEST REPORT

PBBs	12. 1	12. 2	12. 3	15. 1	15. 2 . 2	15. 3	15. 8	15. 9 . 1	15. 9 . 2
MONOBROMOBIPHENYL	N. D.	N. D.	N. D.	N. D.	N. D.	N. D.	N. D.	N. D.	N. D.
DIBROMOBIPHENYL	N. D.	N. D.	N. D.	N. D.	N. D.	N. D.	N. D.	N. D.	N. D.
TRIBROMOBIPHENYL	N. D.	N. D.	N. D.	N. D.	N. D.	N. D.	N. D.	N. D.	N. D.
TETRABROMOBIPHENYL	N. D.	N. D.	N. D.	N. D.	N. D.	N. D.	N. D.	N. D.	N. D.
PENTABROMOBIPHENYL	N. D.	N. D.	N. D.	N. D.	N. D.	N. D.	N. D.	N. D.	N. D.
HEXABROMOBIPHENYL	N. D.	N. D.	N. D.	N. D.	N. D.	N. D.	N. D.	N. D.	N. D.
HEPTABROMOBIPHENYL	N. D.	N. D.	N. D.	N. D.	N. D.	N. D.	N. D.	N. D.	N. D.
OCTABROMOBIPHENYL	N. D.	N. D.	N. D.	N. D.	N. D.	N. D.	N. D.	N. D.	N. D.
NONABROMOBIPHENYL	N. D.	N. D.	N. D.	N. D.	N. D.	N. D.	N. D.	N. D.	N. D.
DECABROMOBIPHENYL	N. D.	N. D.	N. D.	N. D.	N. D.	N. D.	N. D.	N. D.	N. D.
Sum of PBBs	N. D.	N. D.	N. D.	N. D.	N. D.	N. D.	N. D.	N. D.	N. D.
PBDEs	12. 1	12. 2	12. 3	15. 1	15. 2 . 2	15. 3	15. 8	15. 9 . 1	15. 9 . 2
MONOBROMODIPHENYL ETHER	N. D.	N. D.	N. D.	N. D.	N. D.	N. D.	N. D.	N. D.	N. D.
DIBROMODIPHENYL ETHER	N. D.	N. D.	N. D.	N. D.	N. D.	N. D.	N. D.	N. D.	N. D.
TRIBROMODIPHENYL ETHER	N. D.	N. D.	N. D.	N. D.	N. D.	N. D.	N. D.	N. D.	N. D.
TETRABROMODIPHENYL ETHER	N. D.	N. D.	N. D.	N. D.	N. D.	N. D.	N. D.	N. D.	N. D.
PENTABROMODIPHENYL ETHER	N. D.	N. D.	N. D.	N. D.	N. D.	N. D.	N. D.	N. D.	N. D.
HEXABROMODIPHENYL ETHER	N. D.	N. D.	N. D.	N. D.	N. D.	N. D.	N. D.	N. D.	N. D.
HEPTABROMODIPHENYL ETHER	N. D.	N. D.	N. D.	N. D.	N. D.	N. D.	N. D.	N. D.	N. D.
OCTABROMODIPHENYL ETHER	N. D.	N. D.	N. D.	N. D.	N. D.	N. D.	N. D.	N. D.	N. D.
NONABROMODIPHENYL ETHER	N. D.	N. D.	N. D.	N. D.	N. D.	N. D.	N. D.	N. D.	N. D.
DECABROMODIPHENYL ETHER	N. D.	N. D.	N. D.	N. D.	N. D.	N. D.	N. D.	N. D.	N. D.
Sum of PBDEs	N. D.	N. D.	N. D.	N. D.	N. D.	N. D.	N. D.	N. D.	N. D.



Shenzhen Toby Technology Co., Ltd.

1A/F., Bldg.6, Yusheng Industrial Zone, The National Road No.107 Xixiang
Section 467, Xixiang, Bao'an, Shenzhen, Guangdong, China

Tel: (86) 755-26509301/02 Fax: (86) 755-26509195 Http: //www. tobylab.cn

CONSOLIDATED TEST REPORT

PBBs	16. 1	17. 1	17. 2	18. 1	18. 2
MONOBROMOBIPHENYL	N. D.	N. D.	N. D.	N. D.	N. D.
DIBROMOBIPHENYL	N. D.	N. D.	N. D.	N. D.	N. D.
TRIBROMOBIPHENYL	N. D.	N. D.	N. D.	N. D.	N. D.
TETRABROMOBIPHENYL	N. D.	N. D.	N. D.	N. D.	N. D.
PENTABROMOBIPHENYL	N. D.	N. D.	N. D.	N. D.	N. D.
HEXABROMOBIPHENYL	N. D.	N. D.	N. D.	N. D.	N. D.
HEPTABROMOBIPHENYL	N. D.	N. D.	N. D.	N. D.	N. D.
OCTABROMOBIPHENYL	N. D.	N. D.	N. D.	N. D.	N. D.
NONABROMOBIPHENYL	N. D.	N. D.	N. D.	N. D.	N. D.
DECABROMOBIPHENYL	N. D.	N. D.	N. D.	N. D.	N. D.
Sum of PBBs	N. D.	N. D.	N. D.	N. D.	N. D.
PBDEs	16. 1	17. 1	17. 2	18. 1	18. 2
MONOBROMODIPHENYL ETHER	N. D.	N. D.	N. D.	N. D.	N. D.
DIBROMODIPHENYL ETHER	N. D.	N. D.	N. D.	N. D.	N. D.
TRIBROMODIPHENYL ETHER	N. D.	N. D.	N. D.	N. D.	N. D.
TETRABROMODIPHENYL ETHER	N. D.	N. D.	N. D.	N. D.	N. D.
PENTABROMODIPHENYL ETHER	N. D.	N. D.	N. D.	N. D.	N. D.
HEXABROMODIPHENYL ETHER	N. D.	N. D.	N. D.	N. D.	N. D.
HEPTABROMODIPHENYL ETHER	N. D.	N. D.	N. D.	N. D.	N. D.
OCTABROMODIPHENYL ETHER	N. D.	N. D.	N. D.	N. D.	N. D.
NONABROMODIPHENYL ETHER	N. D.	N. D.	N. D.	N. D.	N. D.
DECABROMODIPHENYL ETHER	N. D.	N. D.	N. D.	N. D.	N. D.
Sum of PBDEs	N. D.	N. D.	N. D.	N. D.	N. D.

◆ PBBs Limit = 1000 ppm, PBDEs Limit = 1000 ppm

◆ “N. D.” means “Not Detected”, method detection limit = 5mg/kg.



Shenzhen Toby Technology Co., Ltd.

1A/F., Bldg.6, Yusheng Industrial Zone, The National Road No.107 Xixiang
Section 467, Xixiang, Bao'an, Shenzhen, Guangdong, China

Tel: (86) 755-26509301/02 Fax: (86) 755-26509195 Http: //www.tobylab.cn

CONSOLIDATED TEST REPORT

3) Test Result: Phthalates (DEHP, BBP, DBP, DIBP) Tests

Phthalates	1	2	3	4	5.1	6.1	8	9	10
Bis(2-ethylhexyl) phthalate (DEHP)	N. D.	N. D.	N. D.	N. D.	N. D.	N. D.	N. D.	N. D.	N. D.
Butyl benzyl phthalate (BBP)	N. D.	N. D.	N. D.	N. D.	N. D.	N. D.	N. D.	N. D.	N. D.
Dibutyl phthalate (DBP)	N. D.	N. D.	N. D.	N. D.	N. D.	N. D.	N. D.	N. D.	N. D.
Diisobutyl phthalate (DIBP)	N. D.	N. D.	N. D.	N. D.	N. D.	N. D.	N. D.	N. D.	N. D.

Phthalates	12.1	12.2	12.3	15.1	15.2	15.3	15.8	15.9	15.9
Bis(2-ethylhexyl) phthalate (DEHP)	N. D.	N. D.	N. D.	N. D.	.2	N. D.	N. D.	.1	N. D.
Butyl benzyl phthalate (BBP)	N. D.	N. D.	N. D.	N. D.	N. D.	N. D.	N. D.	N. D.	N. D.
Dibutyl phthalate (DBP)	N. D.	N. D.	N. D.	N. D.	N. D.	N. D.	N. D.	N. D.	N. D.
Diisobutyl phthalate (DIBP)	N. D.	N. D.	N. D.	N. D.	N. D.	N. D.	N. D.	N. D.	N. D.

Phthalates	16.1	17.1	17.2	18.1	18.2
Bis(2-ethylhexyl) phthalate (DEHP)	N. D.	N. D.	N. D.	N. D.	N. D.
Butyl benzyl phthalate (BBP)	N. D.	N. D.	N. D.	N. D.	N. D.
Dibutyl phthalate (DBP)	N. D.	N. D.	N. D.	N. D.	N. D.
Diisobutyl phthalate (DIBP)	N. D.	N. D.	N. D.	N. D.	N. D.

◆ Each Item of Phthalates Limit = 1000 ppm

◆ "N. D." means "Not Detected", method detection limit = 30mg/kg.

CONSOLIDATED TEST REPORT

Appearance Photo 1 of Sample



Appearance Photo 2 of Sample



***** END OF REPORT *****